



新作ランドセル
早期ご予約受付中

ヤマシタおすすめ

カザマランドセル

Since 1950



LAPIN
ラパン

かわいいうさぎがポイントの
キュートさ満点モデル

うさぎのシルエットをレースでデザインした刺繍を施しました。
ベージュを基調にしたバイカラーの軽量ランドセル。
「こんなのあったらいいな」という声から生まれました。




FANTASISTA
ファンタジスタ

エンブレムがさりげなくキラリ
デザインと機能性を両立

オオマチとかぶせのエンブレムは安全性も考慮した反射材。
グラデーションプリントのかぶせ裏や背ウラのブラウンの配色
など細部のおしゃれにもこだわりました。




ラパン

A4フラットサイズ対応

重量 約1,120g

素材 クラリーノ®エフ

寸法 横23.5×高さ31×マチ12cm

¥58,800

▼小学校1年生でランドセルに入る荷物全て入ります▼

歯磨きセット ノート・教科書 筆箱
水筒 体操服 上靴



ファンタジスタ

A4フラットサイズ対応

重量 約1,170g

素材 クラリーノ®タフロック®NEO

寸法 横23.5×高さ31×マチ12cm

¥63,800



暗い夜道も安全 反射板

車や自転車のヘッドライトを受けると鮮やかに光って、認識されやすくなります。夕暮れが早くなる冬の下校時にもより安心です。

ナスカン・Dカン

体操着袋などぶら下げたものが引っかかるような巻き込み事故を防ぐため、サイドについているナスカン・Dカンは、一定の力が加わると外れる仕組みになっています。



軽さ・フィット感

特許取得の背カンは肩ベルトがしなやかに馴染み、背中との絶妙なフィット感を実現します。

POINT 持ち運びに便利
持ち手・フック

取り付けている持ち手とフックは、持ち運びや棚からの出し入れ、ランドセルの引っ掛けなどに活躍します。低学年のお子様へ背負わせるときの補助にもべんり。カザマのランドセルは、お子さまの視点に立ってつくっています。

POINT 1年生でもワンタッチ
オートロック

使い勝手のよさと安全を兼ね備えたオートロック。カチッと金具を押すだけで、楽にロックをかけることができます。まだ力が弱い1年生でも、これならランドセルを閉め忘れることなく、軽くひねるだけでカンタンに開きます。

POINT 6年間使っても
型崩れが少ない

丈夫で軽いランドセルをつくることのできるのには、強くても型崩れにくい芯材も理由のひとつ。6年間使い続けても型崩れも少ないのがカザマランドセルの特徴。さらに、補強縫いで耐久性もアップさせています。

POINT 永く使うものだから
6年間安心保障

カザマのランドセルは6年間保証付きなので、万が一壊れた場合も安心です。お気軽に修理をお申し出ください。安心して修理を受けていただけます。また、修理期間中は代わりのランドセルをご用意いたします。

POINT 熟練職人の手作業
補強縫い

ランドセルの力のかかる部分には、太い糸で補強縫いで強度をアップしています。補強縫いは、熟練の職人の手縫いによるもの。カザマでは機械だけに頼らず、熟練の職人技を生かし、手間をかけてランドセルを制作しています。

POINT 耐久性と美しさ
ひだとり

背ブタや背板のカド部に施している「ひだとり」処理。生地を細かく均一に寄せ、美しい罫形に整えながらミシン掛け。裏面とマチ側面方の「ひだとり」はカザマのこだわりです。熟練の職人だからこそ実現できる技です。

人工皮革「クラリーノ®」を採用しています

愛着のわくランドセルには、こまめなお手入れが大切です。カザマのランドセルは人工皮革を素材としていますので、お手入れも簡単です。

- 軽い: 素材自体が軽いためお子さまの負担を減らせます。
- 強い: 優れた耐久性で元気がお子さまの6年間を支えます。
- 長持ち: 水に強く拭き取るだけの簡単なお手入れで美しさを長持ちさせます。

ランドセルのお手入れ方法

柔らかい布を水に浸してよく絞り、表面をやさしく拭いてください。このように簡単なお手入れを続けていただくことで、本来の色合いを永く持続させることができます。

雨の日にはレインカバーを。梅田場合は、柔らかい布でしっかりと拭き上げ、風通しの良い日陰で乾燥させてください。ドライヤーなどは使用しないでください。

刺繍やカラーなど
細部の
デザインが素敵

ヤマザキ 2024年モデル売れ筋はコレでした! //

人気ランキング

細部のさりげない
エンブレムや
カラーがカッコいい

1位

HANA♥HANA

ハナ♥ハナ



ミントクリーム
(ステッチ:アリスブルー)

ライトラベンダー
(ステッチ:ラベンダー)

ビビットピンク
(ステッチ:レッド)



スカイブルー
(ステッチ:ミズイロ)

ベージュ
(ステッチ:バステルオレンジ)

さくら
(ステッチ:サクラ)

ハナ♥ハナ

上品な小花の刺繍とラメ加工は、
角度によってキラキラと輝き華やか。

内寸 横23.5×高さ31×マチ12cm

¥58,800

A4フラット
サイズ対応

重量
約1,150g

素材
クラリーノ®
エフ

女の子に大人気
小花の刺繍が
繊細でキュート



1位

FANTASISTA

ファンタジスタ



ブラック

ブルー

グリーン



ファンタジスタ

トリコロールカラーのファスナーなど
細部のデザインにこだわったモデル。

内寸 横23.5×高さ31×マチ12cm

¥63,800

A4フラット
サイズ対応

重量
約1,170g

素材
クラリーノ®タフ
ロック®NEO

さりげなくエンブレムがキラリ
デザインと機能を両立した
人気モデル。



2位

CHARMAN

シャルマン



シャルマン

可憐な輝きがアクセントの
ロングセラーモデル。

内寸 横23.5×高さ31×マチ12cm

¥52,800

A4フラット
サイズ対応

重量
約1,200g

素材
クラリーノ®
エフ

3位

ESTELA

エステラ



エステラ

昔懐かしいスタンダードシルエット。
飽きのこないデザインで12色から選べます。

内寸 横23.5×高さ31×マチ12cm

¥52,800

A4フラット
サイズ対応

重量
約1,250g

素材
クラリーノ®
エフ

2位

ZERO BLACK

ゼロブラック



ゼロブラック

永遠の定番、黒
カラーステッチをアクセントに。

内寸 横23.5×高さ31×マチ12cm

¥57,800

A4フラット
サイズ対応

重量
約1,200g

素材
クラリーノ®
タフロック®

3位

ROCKY

ロッキー



ロッキー

キズに強く丈夫で飽きない、
カザマの高品質オリジナルモデル。

内寸 横23.5×高さ31×マチ12cm

¥52,800

A4フラット
サイズ対応

重量
約1,200g

素材
クラリーノ®
タフロック®

ランドセル 選びのポイント

お子さまにぴったりの
ランドセルを。



Point 02

重りを入れて

通学をイメージ

一年生のランドセルには、約2kgの荷物が入ると言われています。売り場で重りとなるものを入れ、お子さまに背負わせてみましょう。肩ベルトの馴染みなどをチェックしてみてください。

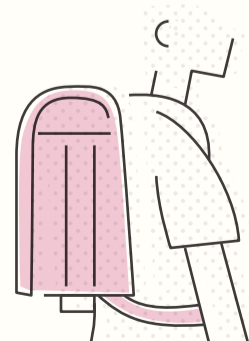


Point 04

背当て部分はもっとも体に密着

通気性をチェック

子どもは汗をかきやすいもの。夏場にランドセルを背負えば蒸れるのは避けられませんが、背中全面に接触するのではなく、肩や腰部にもフィットするか、通気性や肌触りも確認しましょう。

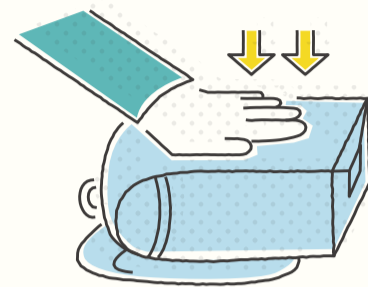


Point 01

型崩れしないかどうか

丈夫さを確認

ランドセルを机などに置き、箱型の部分を手で軽く押ししてみてください。この部分に教科書やノートを入れると厚みが出ます。型崩れしない丈夫さがランドセルには必要です。



Point 03

背中へのピタリ感

肩ベルトの調整

売り場でランドセルを背負わせる際、そのままではなく肩ベルトをお子さまにフィットするように調整してください。横から見て、背中とランドセルの背板が真っすぐになっていることが目安です。

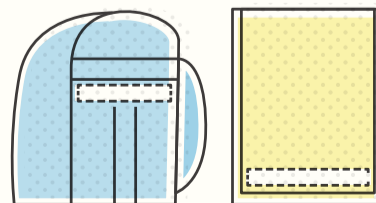


Point 05

安全性を確認

反射材の位置

反射材は登下校時の安全に役立ちます。特に冬の下校時や雨の日は、車や自転車のライトに輝く反射材は事故予防に欠かせません。ランドセルの後方や側面など反射材の位置が大切なので必ずチェックを。



データで見るランドセル選び

入学予定のお子さまを持つママ・パパに対してアンケートを実施しました。

01 ランドセルの資料を
請求した時期は
いつごろですか？

1位 年中(4歳児クラスの1月) 19.6%

2位 年中(4歳児クラスの4月) 11.6%

3位 年中(4歳児クラスの3月) 10.3%

02 ランドセルを購入
するまでに比較検討
したのは何社ですか？

1位 3社 29.8%

2位 1社 22.0%

3位 2社 17.8%

03 購入したランドセルの
価格帯は？

1位 6万円台 26.2%

2位 7万円台 18.1%

3位 5万円台 15.9%

04 実際にランドセルを
購入(予約)した時期は
いつですか？

1位 年長(5歳児クラスの5月) 19.1%

2位 年長(5歳児クラスの8月) 11.6%

3位 年長(5歳児クラスの7月) 10.6%

05 購入したランドセルを
選んだ決め手は
何ですか？

1位 色が気に入った 16.8%

2位 軽さ 10.1%

3位 背負った時のフィット感 8.5%

06 購入したランドセルの
カラーを教えてください

男子

女子

1位 黒色 57.3%

1位 紫系 21.5%

2位 紺色 13.4%

2位 水色 20.1%

3位 青系 11.0%

3位 ピンク 18.8%